



Cheminement du personnel infirmier réglementé



Infirmièresⁱ autorisées
(y compris les infirmières praticiennes)

296 731



**Infirmières
auxiliaires autorisées**

113 367



**Infirmières
psychiatriques autorisées**

5 766

Effectif 415 864

Personnel infirmier réglementé
détenant un permis d'exercice de la profession

Entrées 8,0%

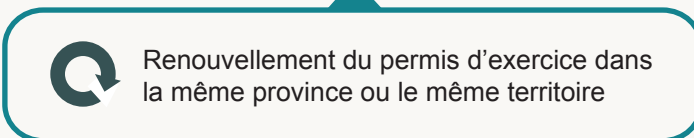
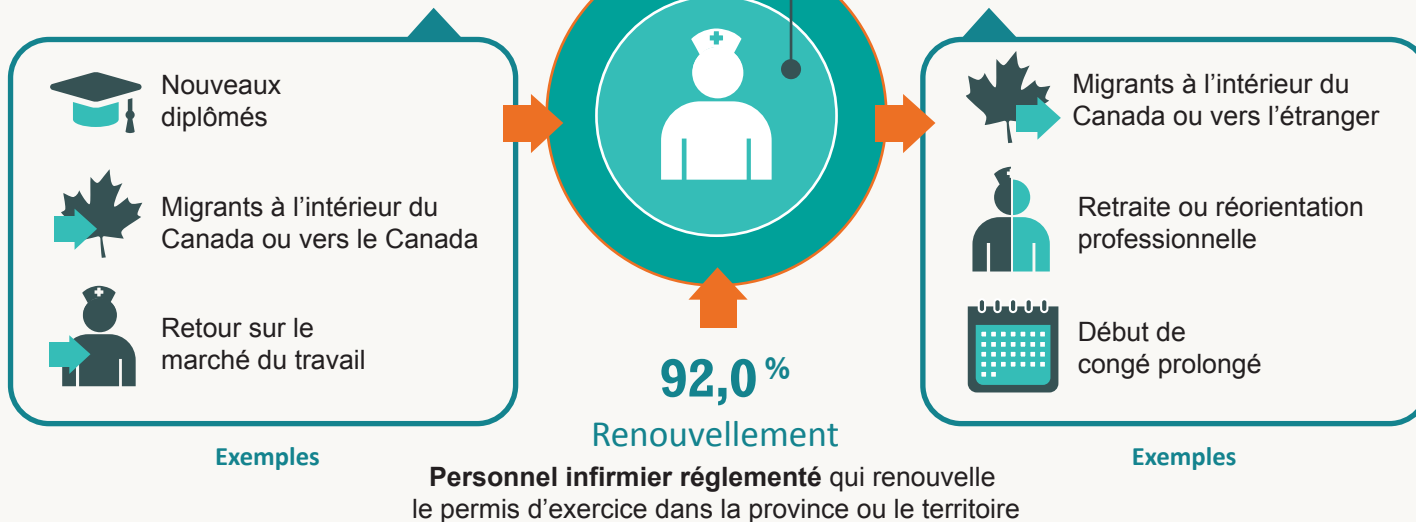
Personnel infirmier réglementé qui obtient un permis d'exercice dans une province ou un territoire où il n'était pas autorisé à exercer l'année précédente

390 359 Main-d'œuvre

Personnel infirmier réglementé
qui exerce la profession

Sorties 5,9%

Personnel infirmier réglementé
qui ne renouvelle pas le permis d'exercice dans la province ou le territoire



i. La désignation « infirmières » utilisée ici se veut générique et englobe les infirmiers.