

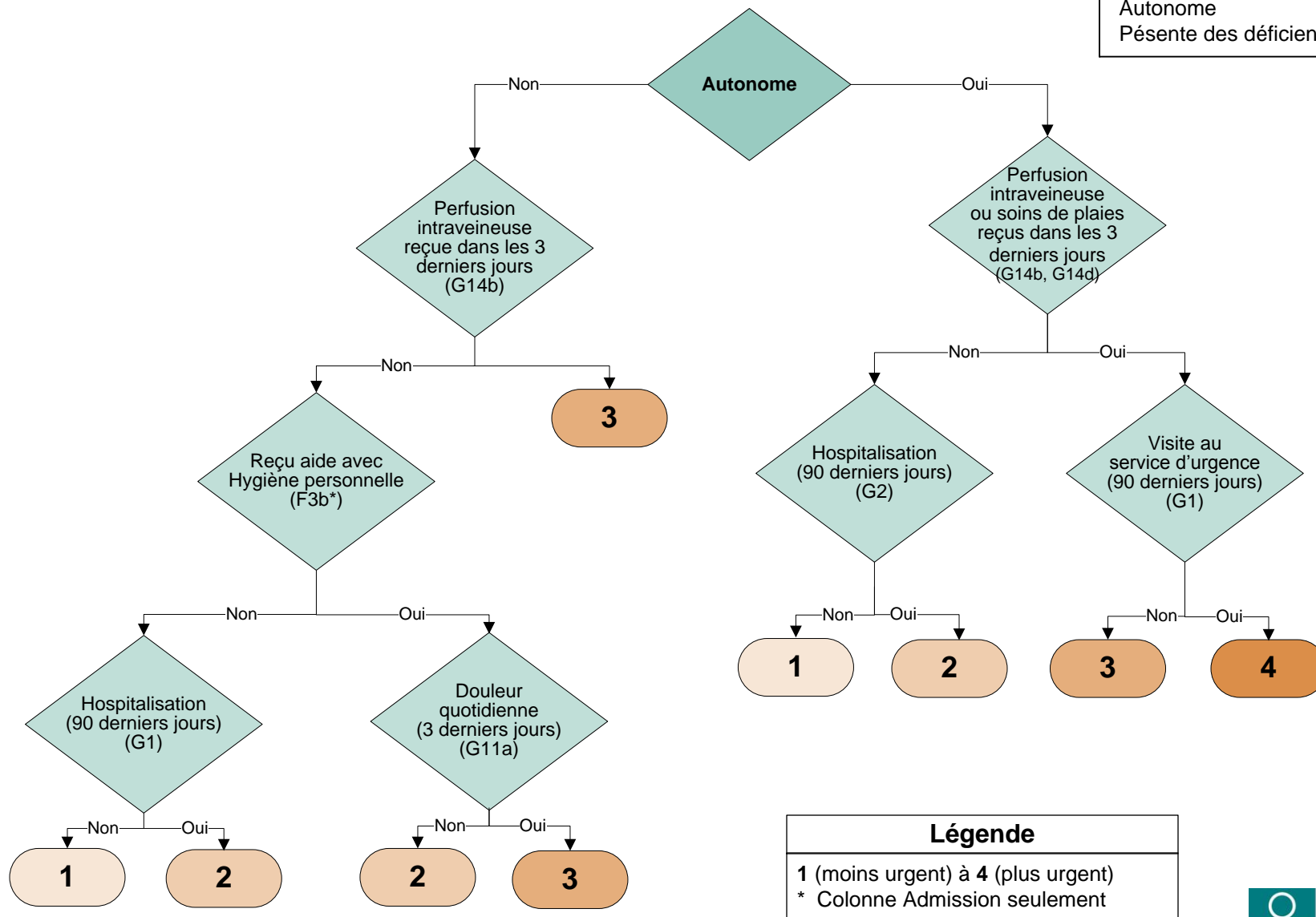
Étude de l'Algorithme d'urgence des services



Intégré à l'évaluation à l'accueil interRAI, *module de triage pour le service d'urgence*

Sert à identifier les personnes qui ont un besoin urgent de services communautaires, y compris les services de soins infirmiers

Indice d'autonomie	
Autonome	0 = Oui
Présente des déficiences	1 = Non



Légende
1 (moins urgent) à 4 (plus urgent)
* Colonne Admission seulement