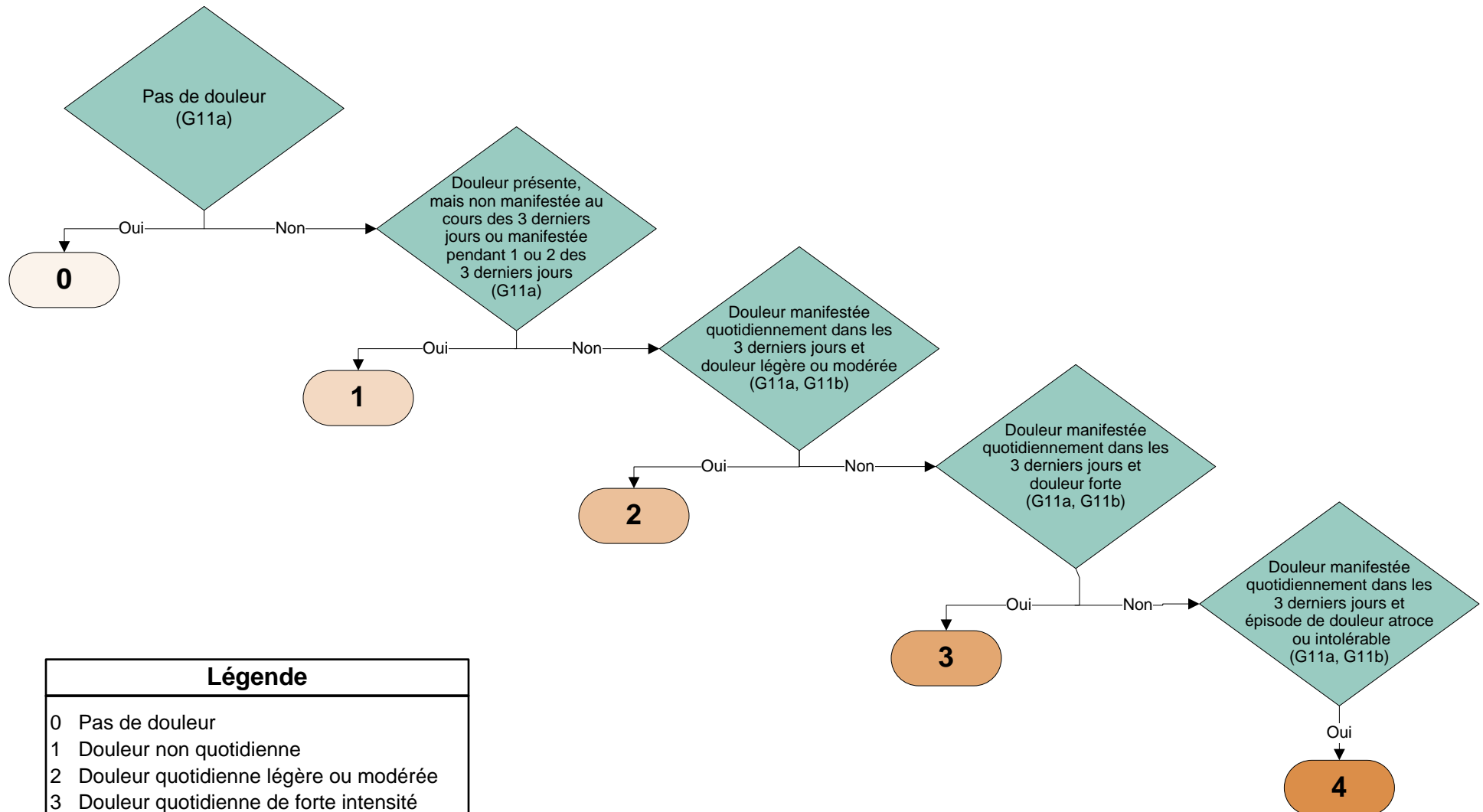


# Étude de l'Échelle de douleur, version 2

Intégré à l'évaluation à l'accueil interRAI, *module de triage pour le service d'urgence*

Résume la présence de douleur et son intensité



Légende	
0	Pas de douleur
1	Douleur non quotidienne
2	Douleur quotidienne légère ou modérée
3	Douleur quotidienne de forte intensité
4	Douleur quotidienne intolérable