

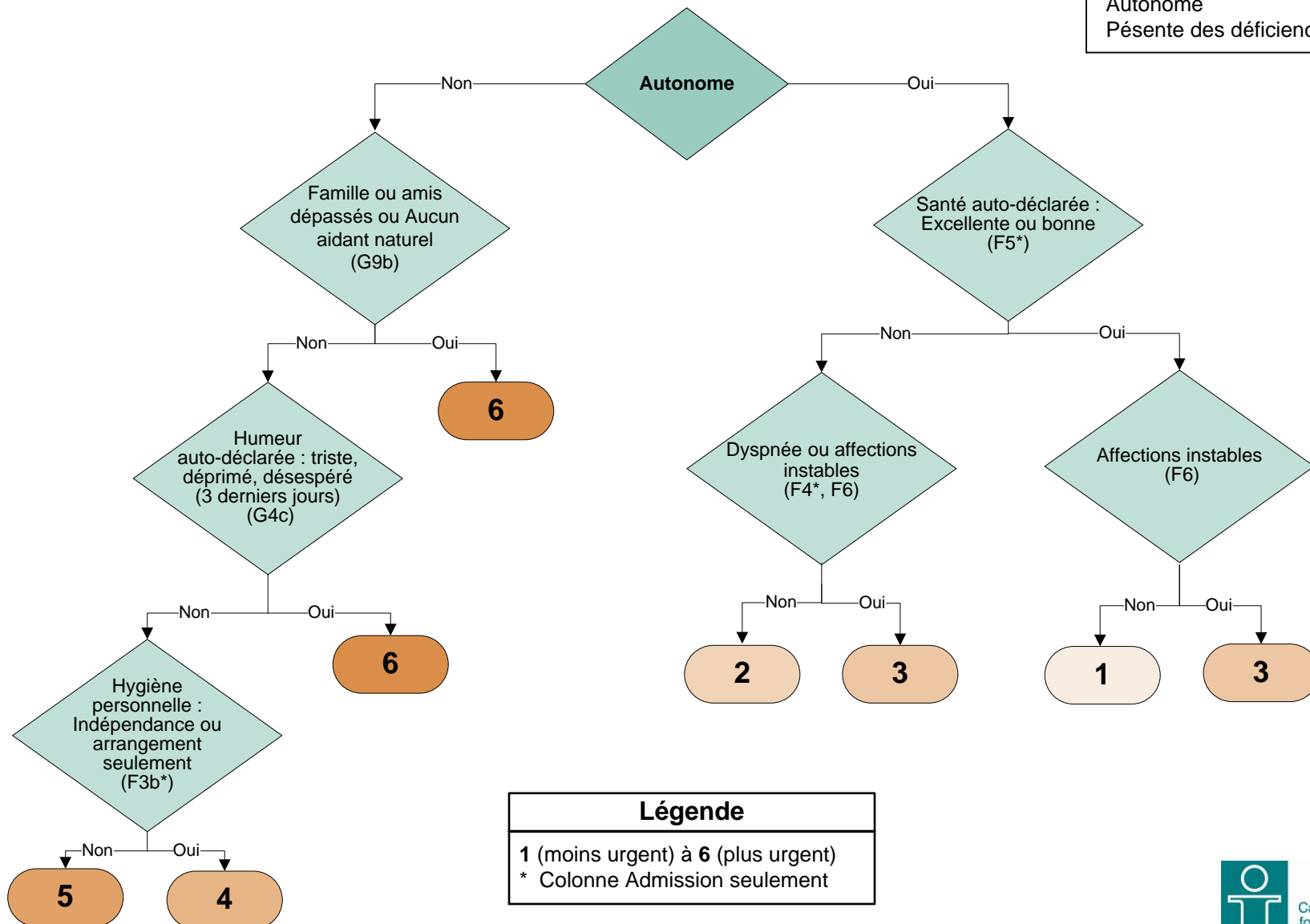
Étude de l'Algorithme d'urgence de l'évaluation



Intégré à l'évaluation à l'accueil interRAI, *module de triage pour le service d'urgence*

Sert à établir la priorité des demandes d'orientation à des centres de services à domicile ou à des services de gériatrie spécialisés en vue d'une évaluation de suivi complète, p. ex. RAI HC. Permet également de prévoir l'admission à l'hôpital ainsi que les admissions aux soins de longue durée ou à un niveau de soins alternatif (NSA).

Indice d'autonomie	
Autonome	0 = Oui
Présente des déficiences	1 = Non



Légende
1 (moins urgent) à 6 (plus urgent)
* Colonne Admission seulement