

# Utilisation de la méthode d'attribution des niveaux de priorité (MAPLe) de l'évaluation SD interRAI comme outil d'aide à la décision

Aide-mémoire | Avril 2020



## Qu'est-ce que la MAPLe?

La MAPLe est un outil d'aide à la décision qui permet de classer par ordre de priorité les personnes qui nécessitent des services communautaires ou en établissement. Elle sert également à planifier l'allocation des ressources.

Indicateur important de l'admission dans un établissement de soins en hébergement, l'outil permet aussi de signaler la détresse de l'aidant.

## Comment fonctionne-t-elle?

La MAPLe attribue l'un des 5 niveaux de priorité à chaque personne qui utilise des services à domicile à partir de l'information de l'évaluation SD interRAI. Le niveau est attribué en fonction d'une vaste gamme de critères. Les combinaisons de critères et de facteurs de risque mènent les personnes aux différents niveaux de priorité.

Le cheminement vers chaque niveau de la MAPLe est illustré dans l'arbre de décision à la page suivante.

## Quels sont les critères utilisés pour le calcul des niveaux MAPLe?

- Changement des capacités de prise de décision (C5)
- Symptômes comportementaux (E3) (errance, abus verbal, abus physique, comportement socialement inapproprié, comportement sexuel inapproprié, résistance aux soins)
- Préparation des repas — capacité (G1aC)
- Gestion des médicaments — capacité (G1dC)
- Chutes (90 derniers jours) (J1a et J1b)
- A mangé un repas ou moins (K2f)
- Mode d'alimentation (K3)
- Ulcères de pression (évaluer la plaie la plus grave) (L1)
- Milieu résidentiel (Q1) (mauvais état, conditions insalubres, chauffage ou climatisation, environnement dangereux, accès au domicile ou aux pièces du domicile)
- Échelle hiérarchique de performance dans les AVQ
- Échelle de rendement cognitif
- GAD sur le risque de placement en établissement déclenché
- Dépistage gériatrique

## Dépistage gériatrique

- Habileté cognitive concernant les décisions de la vie de tous les jours (C1)
- Préparation des repas — capacité (G1aC)
- Tâches ménagères de routine — capacité (G1bC)
- Transport — capacité (G1hC)
- Hygiène personnelle (G2b)
- Bain (G2a)
- Heures d'activité physique (G4a)

## Quels en sont les avantages?

### Cliniques

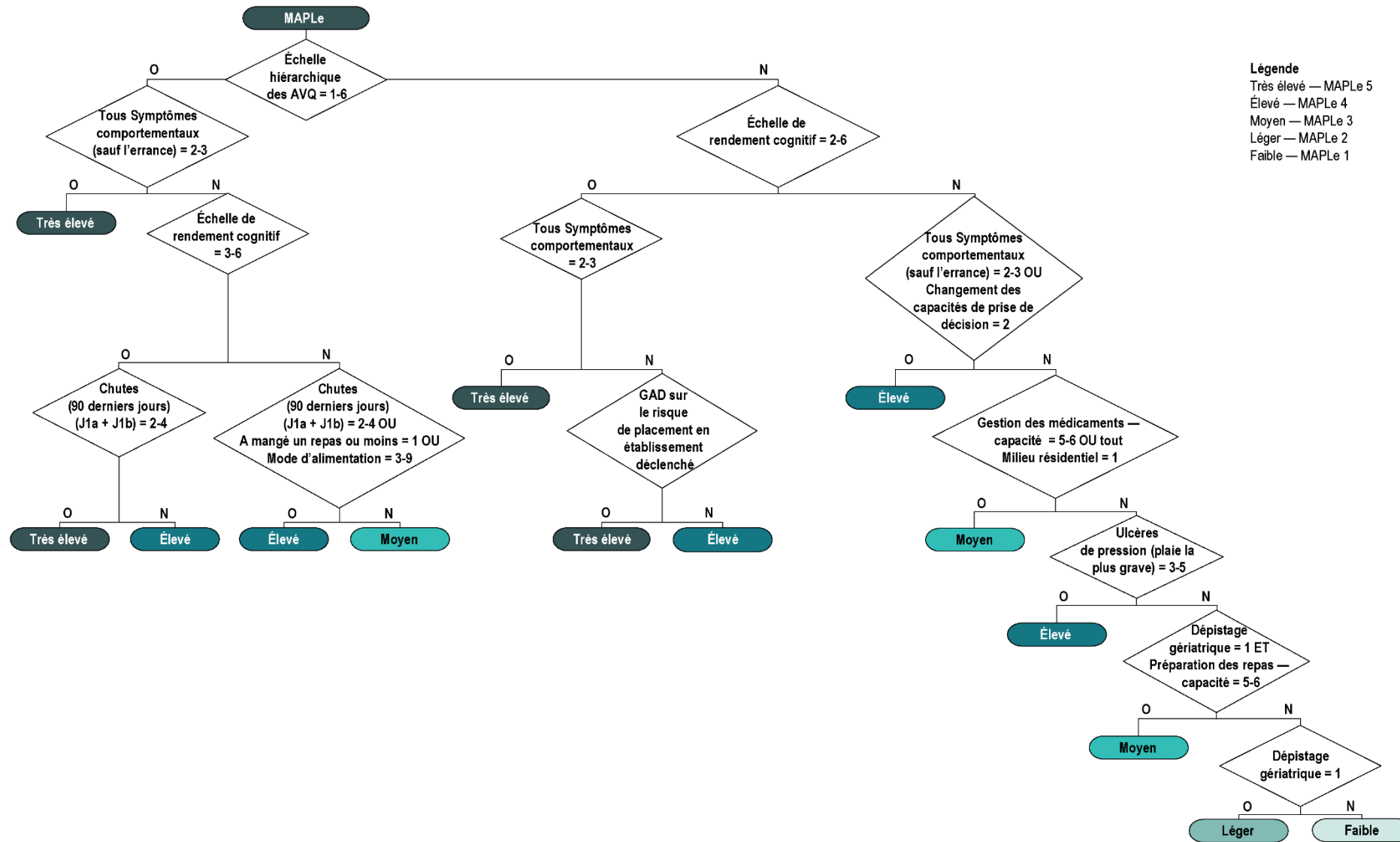
- Aide les personnes, les aidants et le personnel à planifier les soins afin de répondre aux besoins des clients
- Permet de reconnaître les personnes qui risquent d'être admises à l'hôpital ou en soins de longue durée
- Appuie le suivi des résultats de la personne
- Oriente la planification de la fréquence de la réévaluation

### Organisationnels

- Favorise la prise de décisions uniformes par le personnel des services à domicile à l'aide d'information normalisée sur les besoins des personnes
- Soutient l'attribution de ressources fondée sur des données probantes
- Permet d'établir des analyses comparatives en étudiant des populations similaires
- Fournit un profil comparable de populations distinctes d'une province ou d'un territoire à l'autre



Arbre de décision MAPLe



**Légende**  
 Très élevé — MAPLe 5  
 Élevé — MAPLe 4  
 Moyen — MAPLe 3  
 Léger — MAPLe 2  
 Faible — MAPLe 1

Source  
 Adapté de Hirdes JP, Poss JW, Curtin-Telegdi N. The Method for Assigning Priority Levels (MAPLe): A new decision-support system for allocating home care resources. *BMC Medicine*. 2008.