

Utilisation de l'algorithme d'évaluation des risques chez les aidants naturels (CaRE) comme outil d'aide à la décision



Qu'est-ce que l'algorithme CaRE?

L'algorithme d'évaluation des risques chez les aidants naturels (CaRE) est un outil d'aide à la décision qui permet d'évaluer le niveau de risque de fardeau chez l'aidant naturel en services à domicile.

En identifiant les aidants les plus à risque et en les dirigeant vers le soutien et les services dont ils ont besoin, on les aiderait à continuer de fournir des soins et le risque de placement de la personne en soins de longue durée s'en trouverait réduit.

Comment fonctionne-t-il?

Les notes de l'algorithme CaRE vont de 1 à 4. Plus la note est élevée, plus le risque de fardeau chez l'aidant naturel est grand.

Le niveau est attribué en fonction de divers critères.

Les différentes combinaisons de ces critères déterminent le niveau de risque d'un aidant.

Quels en sont les avantages?

Avantages cliniques

- Aide à l'élaboration de plans de soins
- Identifie les familles qui pourraient avoir besoin de soins et de services supplémentaires
- Assure un soutien rapide aux aidants à risque, de sorte qu'ils puissent continuer à fournir des soins
- Oriente la fréquence et l'intensité de la surveillance du fardeau des aidants
- Réduit ou élimine la nécessité d'effectuer d'autres évaluations auprès des aidants

Avantages organisationnels

- Favorise la prise de décisions cohérentes par le personnel des services à domicile
- Soutient l'affectation de ressources fondée sur des données probantes

Quels sont les critères utilisés pour le calcul de la note CaRE*?

- Aidant naturel 1 : relation avec la personne (P1a1)
- Aidant naturel 1 : vit avec la personne (P1b1)
- L'aidant naturel principal exprime des sentiments de détresse, de colère ou de dépression (P2b)
- Nombre d'heures de soins informels et de surveillance au cours des 3 derniers jours (P3)
- Échelle de rendement cognitif
- Échelle de mesure de la dépression

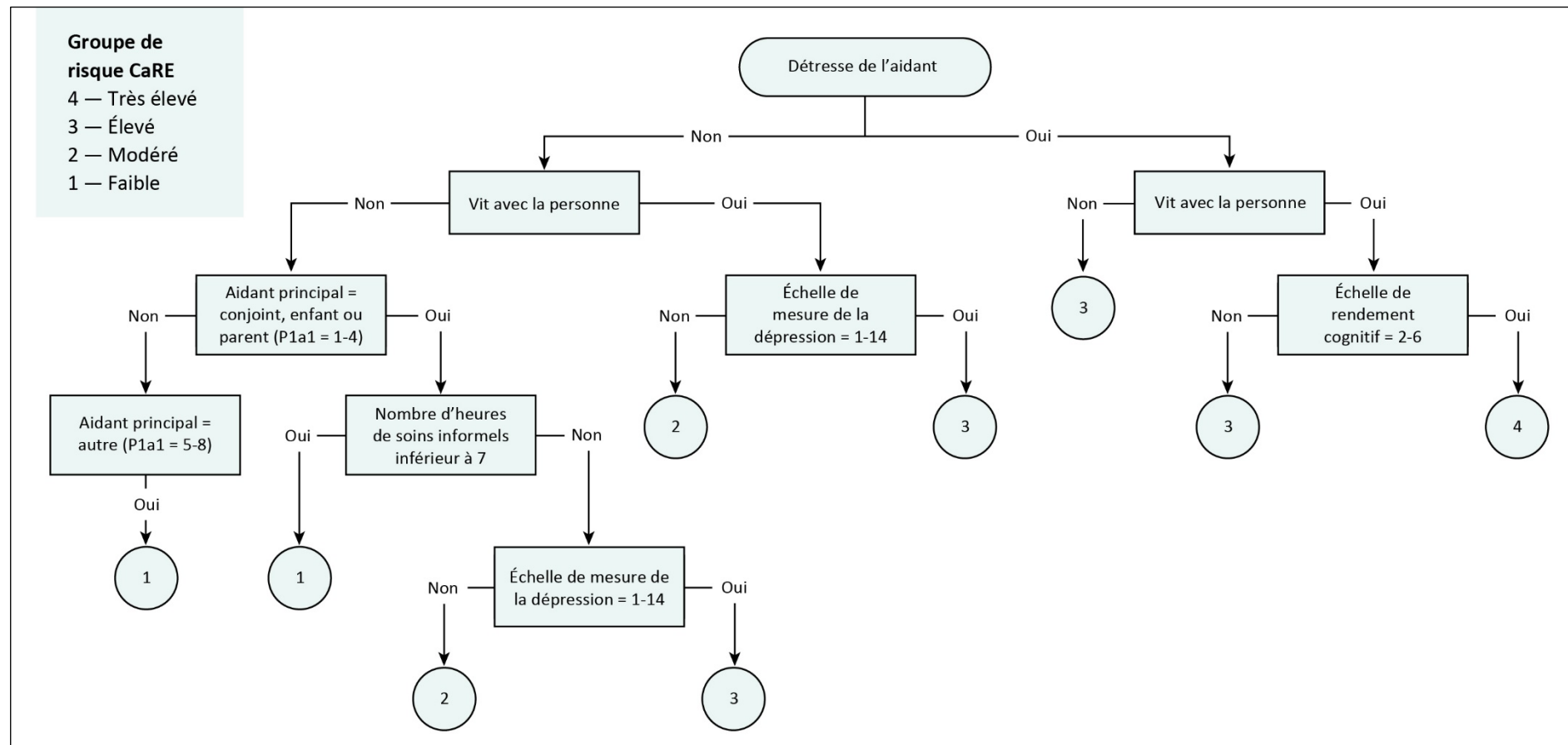
Remarque

* Ne peut être calculée pour les évaluations effectuées en milieu hospitalier puisque l'élément P3 n'est pas recueilli à l'hôpital.



Arbre de décision CaRE

Algorithme d'évaluation des risques chez les aidants naturels (CaRE)



Source

Adapté de Guthrie DM, et al. [Development and validation of Caregiver Risk Evaluation \(CaRE\): A new algorithm to screen for caregiver burden](#). *Journal of Applied Gerontology*. 2020.

Comment citer ce document :

Institut canadien d'information sur la santé. *Utilisation de l'algorithme d'évaluation des risques chez les aidants naturels (CaRE) comme outil d'aide à la décision*. Ottawa, ON : ICIS; 2021.