

Méthodologie de regroupement de la population

L'Institut canadien d'information sur la santé (ICIS) a élaboré une méthodologie novatrice de regroupement de la population à partir des données canadiennes, une méthodologie conçue expressément pour répondre aux besoins des systèmes de santé du Canada.

Vue d'ensemble de la méthodologie

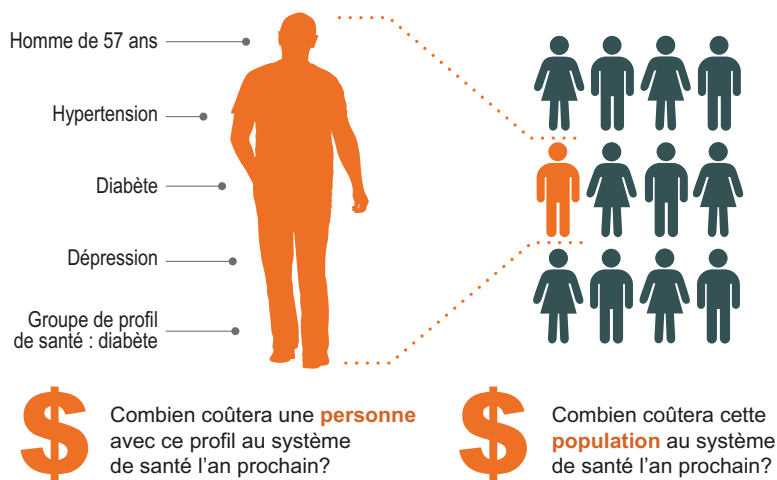
La méthodologie de regroupement de la population consiste à créer le profil clinique et démographique de chaque membre d'une population, y compris les personnes qui n'utilisent pas le système de santé.

- **Profil clinique** : résume les conditions de santé identifiées à partir des données administratives sur les hospitalisations, les chirurgies d'un jour, les services d'urgence, les soins de longue durée et les demandes de remboursement des médecins.
- **Profil démographique** : comprend des renseignements sur l'âge, le sexe et l'emplacement géographique provenant des données sur les personnes inscrites. Ces données, détenues par les provinces et territoires, portent sur toutes les personnes admissibles aux services de santé financés par le secteur public.

Ces profils permettent de prévoir les besoins en soins de santé de chaque personne. Ces besoins sont mesurés à l'aide d'un ensemble d'indicateurs, notamment les suivants :

- **Groupe de profil de santé** : résume le profil clinique d'une personne jusqu'au problème de santé présent le plus complexe et le plus pertinent sur le plan clinique.
- **Coûts prévus des soins de santé** : comprennent les coûts actuels et futurs qui incombent au système de santé.
- **Utilisation prévue de certaines ressources du système de santé** : comprend le nombre de consultations en soins primaires, le nombre de visites aux services d'urgence et la probabilité d'admission en soins de longue durée.

Classification clinique et indicateurs prévisionnels



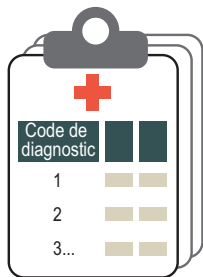
Exigences en matière de logiciels et de données

Les clients qui ont accès aux données suivantes peuvent appliquer la méthodologie à l'aide du logiciel élaboré par l'ICIS :

- Données cliniques sur les diagnostics et l'état fonctionnel, recueillies sur une période de 2 années consécutives et pouvant être couplées au niveau individuel; elles proviennent de la facturation des médecins à l'échelle des patients, de la Base de données sur les congés des patients (BDGP), du Système national d'information sur les soins ambulatoires (SNISA) et du Système d'information sur les soins de longue durée (SISLD);
- Données démographiques pouvant être couplées au niveau individuel; elles proviennent des données sur les personnes inscrites, qui contiennent des renseignements sur toutes les personnes admissibles aux services de santé publics (c.-à-d. qui détiennent un numéro d'assurance maladie valide).

Entrées et sorties du logiciel

Les données sur une population définie sont préparées par le ministère de la Santé ou la région sanitaire



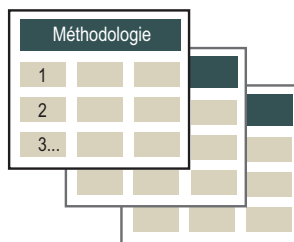
Données cliniques

- Hôpitaux
- Soins de longue durée
- Facturation des médecins

Données démographiques

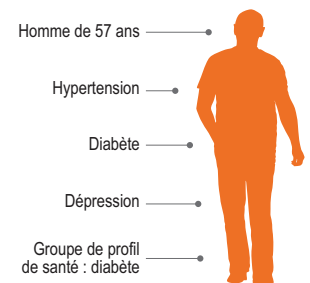
- Date de naissance
- Sexe
- Code postal

Le logiciel de regroupement de la population (fourni par l'ICIS) est utilisé pour appliquer la méthodologie



- Le logiciel traite les données d'entrée
- Les données sont couplées à l'aide du numéro d'assurance maladie

Le logiciel produit des profils cliniques et des indicateurs de ressources au niveau individuel



Les résultats peuvent être agrégés à l'échelle de la population pour la prise de décisions

Pertinence pour les soins de santé au Canada

La méthodologie de regroupement de la population de l'ICIS permettra

- aux planificateurs et aux décideurs des systèmes de santé d'obtenir des données probantes en temps réel afin de favoriser la prise de décisions;
- d'aider l'ICIS et ses clients à faire un suivi de la santé et des maladies de la population;
- de prévoir les tendances de l'utilisation des soins de santé et d'expliquer les variations dans l'utilisation des ressources;
- de fournir une base aux modèles de financement;
- de faciliter la normalisation des populations aux fins d'analyses entre les provinces et territoires.



Renseignements sur les données :

groupeclients@icis.ca

