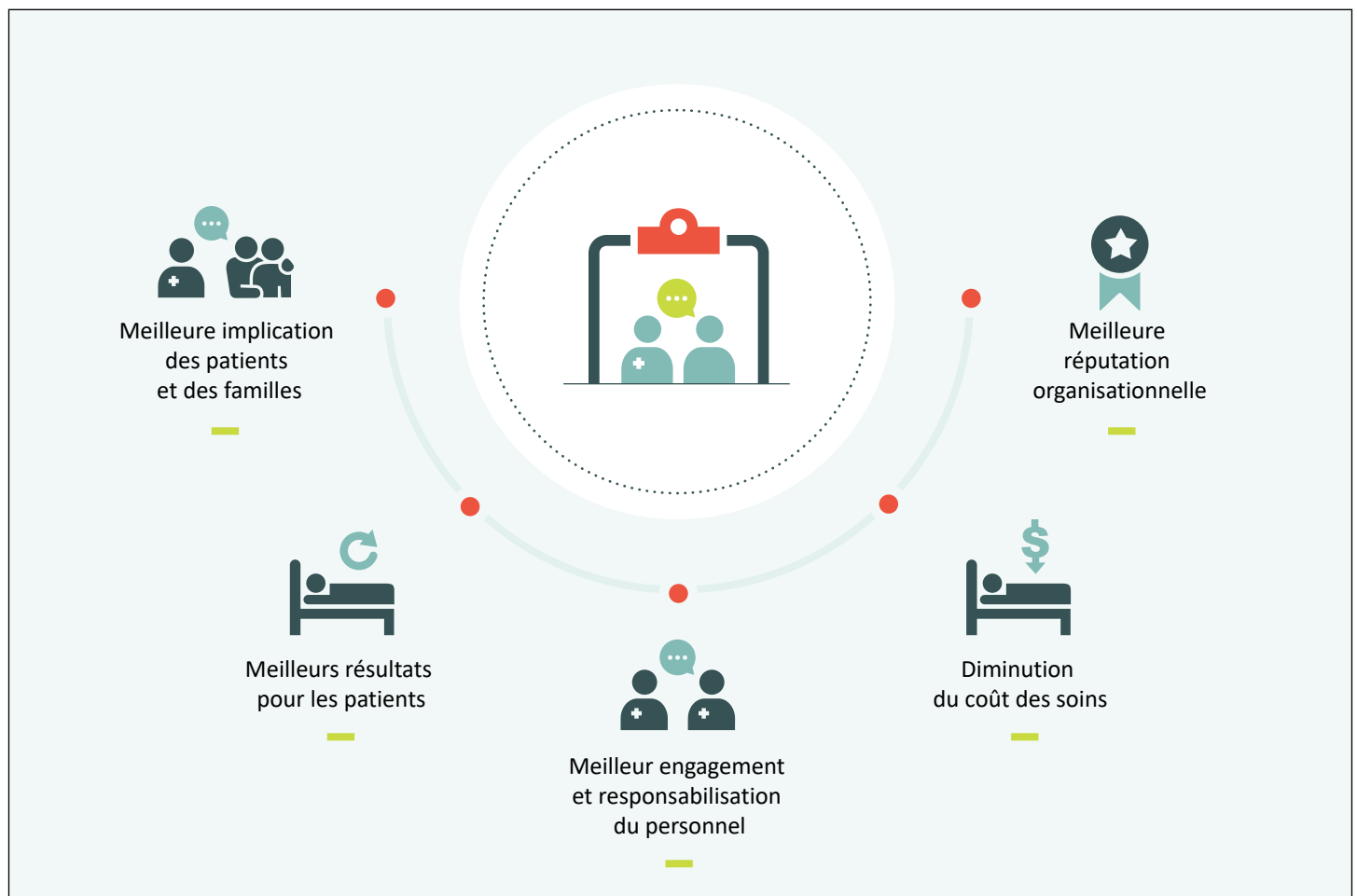




# Comment le Sondage sur les expériences d'hospitalisation des patients canadiens favorise une bonne expérience de soins

Le Sondage sur les expériences d'hospitalisation des patients canadiens (SEHPC) fournit aux patients, aux professionnels de la santé et aux hôpitaux des données normalisées et comparables sur l'expérience d'hospitalisation des patients en soins de courte durée. Les résultats du sondage peuvent vous aider à améliorer les soins axés sur le patient.



À partir des résultats du sondage, nous calculons 23 mesures des expériences déclarées par les patients (MEDP) qui portent sur un éventail de sujets importants. Ces mesures

- Reflètent l'opinion des patients sur leur expérience de soins
- Aident à évaluer la qualité et les résultats des soins
- Facilitent le suivi de l'expérience des patients au moyen de cartes de pointage et d'analyses comparatives
- Fournissent des informations clés qui s'ajoutent aux données cliniques et administratives habituelles

## L'ICIS regroupe les 23 mesures des expériences déclarées par les patients du SEHPC en fonction des 6 dimensions suivantes

afin d'appuyer les initiatives ciblées d'amélioration de la qualité à l'échelle des hôpitaux, des régions, des provinces et territoires et du pays



Pour en savoir plus, visitez notre [page Web sur l'expérience des patients](#).



© 2023 Institut canadien d'information sur la santé

Comment citer ce document :

Institut canadien d'information sur la santé. *Comment le Sondage sur les expériences d'hospitalisation des patients canadiens favorise une bonne expérience de soins*. Ottawa, ON : ICIS; 2023.

