

Outil de planification de la capacité des systèmes de santé de l'ICIS



L'Institut canadien d'information sur la santé (ICIS), s'appuyant sur ses travaux antérieurs et son expérience en matière de prévision de la demande envers les systèmes de santé, a créé un outil interactif de planification de la capacité des systèmes de santé en format Excel. Les décideurs pourront utiliser cet outil pour mieux comprendre la demande prévue et les manques en ressources de santé en lien avec la pandémie de COVID-19.

Aperçu de l'outil de planification

L'outil est fondé sur un modèle déterministe SEIR qui consiste à diviser la population en compartiments, selon qu'il s'agit d'individus susceptibles de contracter la maladie, exposés à la maladie, infectés ou rétablis. Il modélise ensuite la propagation de la maladie ainsi que le mouvement de la population dans les différents compartiments.

L'outil permet de prédire le nombre de nouveaux cas quotidiens de COVID-19, le nombre de personnes nécessitant un lit d'hôpital ou un lit en soins intensifs, avec ou sans ventilation, ainsi que la quantité d'autres ressources hospitalières requises pour traiter ces personnes. Les utilisateurs peuvent saisir la taille de leur population de même que d'autres paramètres sur la progression historique des cas de COVID-19 au sein de leur population.

Les résultats sont présentés sous forme de tables analytiques et de graphiques qui illustrent la durée et le sommet de la vague pandémique, la demande potentielle pour chaque ressource, l'écart entre la capacité et la demande, le moment potentiel de l'atteinte de la capacité voulue, la projection à court terme de la demande et d'autres paramètres.

En modifiant les paramètres d'entrée, les utilisateurs peuvent effectuer des analyses de sensibilité et présenter différents scénarios quant à la progression de la maladie et à l'incidence de la demande prévue en ressources.

Orientation future

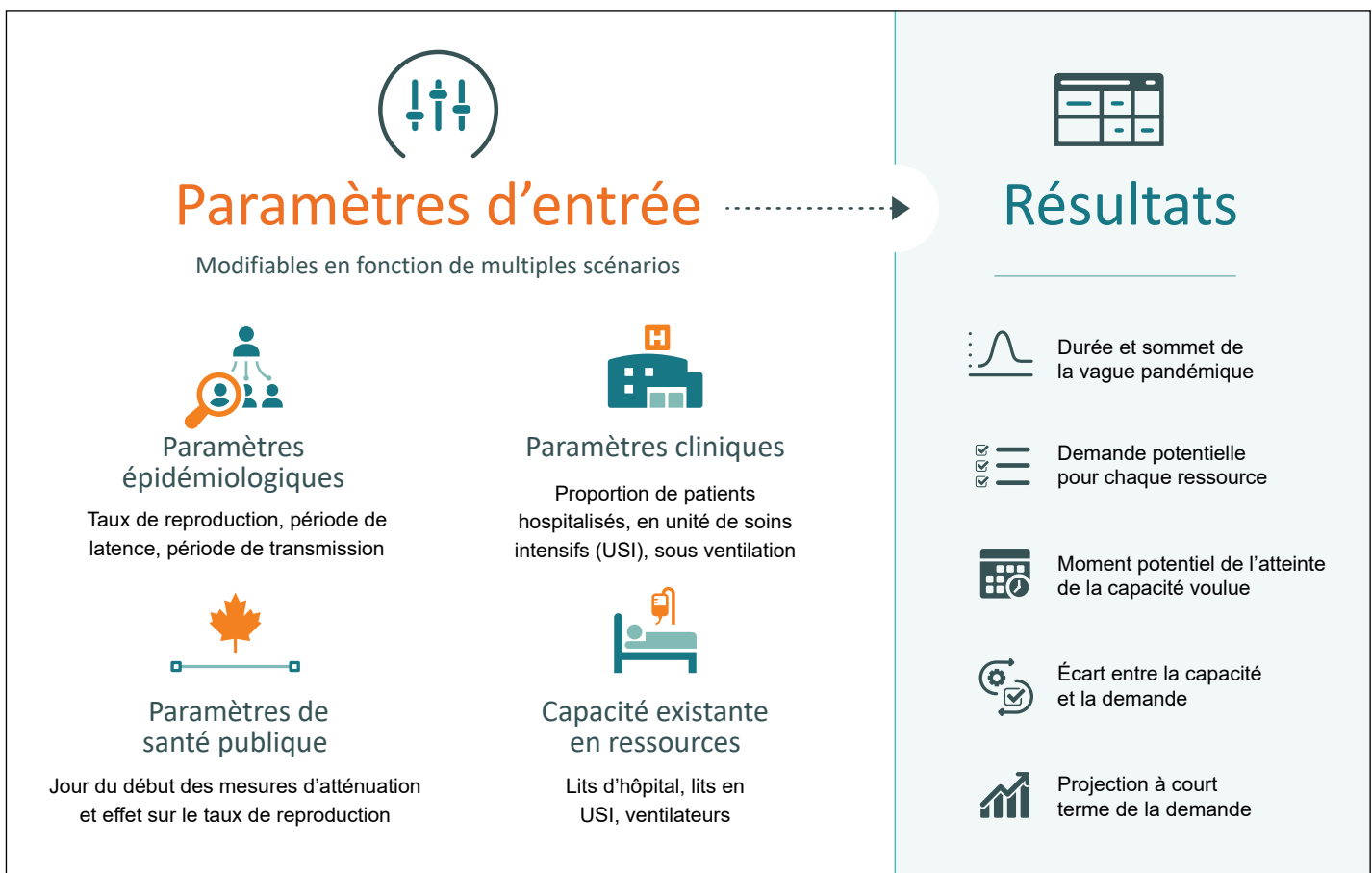
L'ICIS améliore continuellement son outil en tenant compte de l'évolution de la maladie et de ses prochaines vagues, ainsi que des discussions politiques sur des sujets tels que l'allègement des mesures de santé publique, la saison de la grippe à venir, la capacité des ressources humaines de la santé, les populations vulnérables (p. ex. les personnes âgées) et l'optimisation de la capacité des systèmes de santé à prodiguer d'autres soins urgents et non urgents.

Comment citer ce document :

Institut canadien d'information sur la santé. *Outil de planification de la capacité des systèmes de santé de l'ICIS* [fiche d'information]. Ottawa, ON : ICIS; 2020.

Utilisation de l'outil de planification

Les provinces, les territoires, les régions sanitaires et les hôpitaux peuvent utiliser l'outil de l'ICIS pour faciliter la planification des systèmes de santé dans la lutte contre la COVID-19 et éclairer la prise de décisions en ce qui concerne les prochaines vagues de la maladie. L'ICIS offre également son aide aux utilisateurs de l'outil. La production de cet outil et le soutien à la clientèle connexe s'inscrivent dans les efforts soutenus de l'ICIS visant à renforcer la capacité des intervenants à utiliser les données sur les systèmes de santé.



À propos de l'ICIS

L'ICIS fournit des données et une information comparables et exploitables qui favorisent une amélioration rapide des soins de santé, de la performance des systèmes de santé et de la santé de la population dans tout le Canada. Pour en savoir plus sur la façon dont votre organisme ou votre province ou territoire peut utiliser l'outil de planification de la capacité des systèmes de santé de l'ICIS, écrivez-nous à aide@icis.ca.



Renseignements sur les données :

aide@icis.ca

