

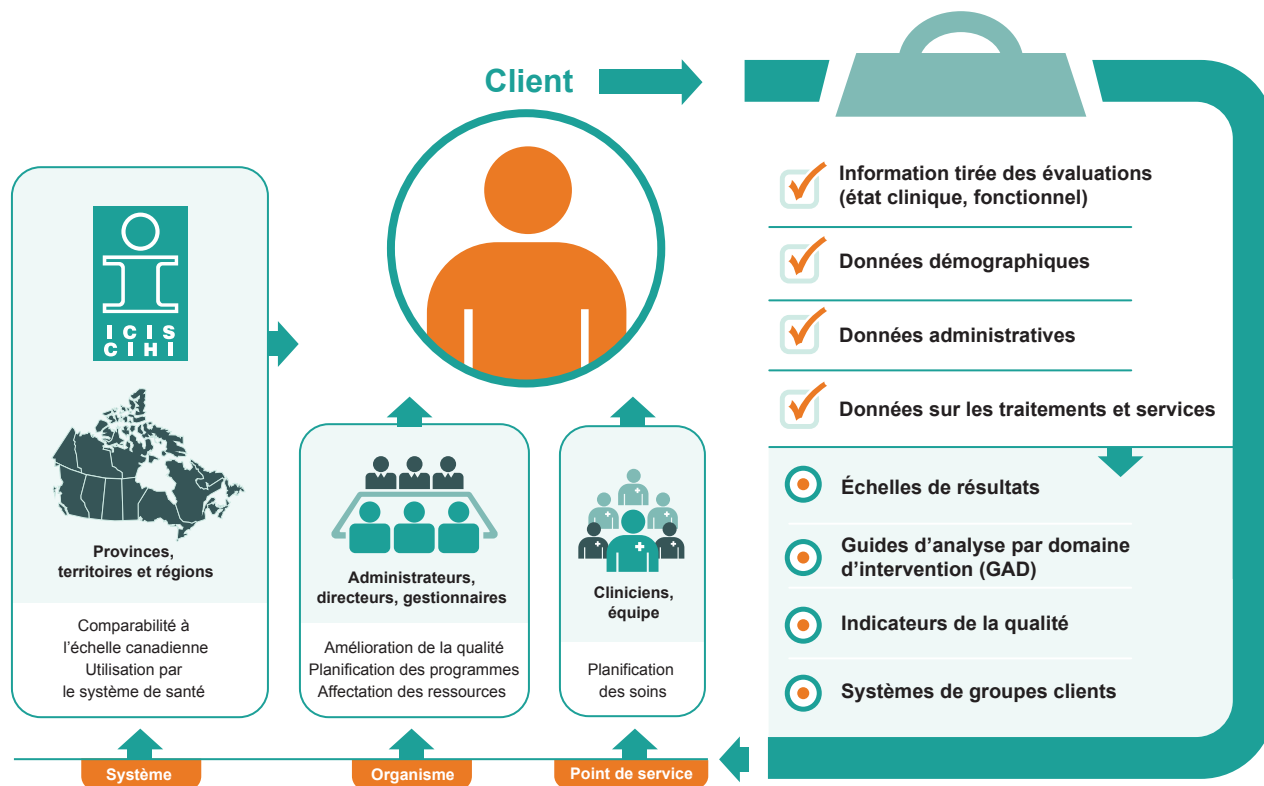
Système d'information sur les soins de longue durée et RAI-MDS 2.0



Aperçu

Le Système d'information sur les soins de longue durée (SISLD), l'une des 31 banques de données de l'Institut canadien d'information sur la santé (ICIS), recueille et diffuse les données de l'instrument d'évaluation des résidents — fichier minimal 2.0 (RAI-MDS 2.0)©. Le RAI-MDS 2.0 est un instrument d'évaluation clinique normalisé mis au point par [interRAI](#), un réseau international de recherche sans but lucratif dont le mandat est d'améliorer les soins aux personnes qui ont des besoins médicaux.

L'instrument d'évaluation RAI-MDS 2.0 est conçu pour une utilisation dans le cadre de soins de longue durée en milieu hospitalier et dans les établissements de soins en hébergement. En plus de données administratives, démographiques et sur l'utilisation des ressources, les données de l'instrument RAI-MDS 2.0 sont soumises au SISLD et accessibles à l'échelle du Canada à des fins de planification et de suivi des soins, de compréhension des populations, d'amélioration de la qualité et d'allocation des ressources.



Mesures offertes par le SISLD

Échelles de résultats

Mesures de l'état clinique et fonctionnel d'une personne. Exemples :

- Échelle de risque d'ulcères de décubitus interRAI
- Échelle de rendement cognitif
- Échelle de mesure des changements de l'état de santé, des maladies en phase terminale, des signes et des symptômes (CHESS)

Guides d'analyse par domaine d'intervention (GAD)

Rapports au niveau de la personne qui indiquent les domaines où il y a risque de déclin ou potentiel d'amélioration. Exemples :

- Activités de la vie quotidienne
- Contention physique
- Douleur

Indicateurs de la qualité

Mesures de la qualité à l'échelle de l'organisme dans des domaines clés comme la sécurité, l'état de santé, la pertinence et l'efficacité. Exemples :

- Utilisation potentiellement inappropriée des antipsychotiques
- Recours à la contention
- Aggravation d'une plaie de pression

Systèmes de groupes clients

Rapports à l'échelle de l'organisme qui regroupent les résidents selon les caractéristiques cliniques et l'utilisation des ressources. Exemples de catégories cliniques des groupes d'utilisation des ressources (RUG) :

- Réadaptation spécialisée
- Soins complémentaires
- Soins cliniques complexes
- Troubles de comportement

Accès aux données du SISLD

Données accessibles au public

La [page des Statistiques éclair de l'ICIS](#) propose des tableaux provinciaux et territoriaux de données administratives, cliniques et sur l'utilisation des ressources.

L'[outil Web Votre système de santé](#) de l'ICIS présente les résultats à l'échelle des provinces et territoires et des établissements pour certains indicateurs de la qualité.

Rapports électroniques du SISLD

Les rapports électroniques du SISLD donnent aux organismes participants un accès Web sécurisé à des données du RAI-MDS 2.0 et d'autres données connexes comparables, au niveau de la province, du territoire ou de l'organisme, le tout dans un environnement convivial et interactif.

Demandes de données

Les chercheurs, décideurs et gestionnaires de la santé peuvent demander à l'ICIS des données spécifiques du RAI-MDS 2.0 et du SISLD, agrégées ou au niveau de l'enregistrement, selon leurs besoins particuliers en information. Il suffit de remplir le formulaire [Demande de renseignements relatifs aux données](#) sur le site Web de l'ICIS.



Renseignements sur
les données :

soinslongueduree@icis.ca

