

Méthodologie de regroupement de la population



L'Institut canadien d'information sur la santé (ICIS) a élaboré une méthodologie de regroupement de la population à partir des données canadiennes, conçue expressément pour répondre aux besoins des systèmes de santé du Canada.

Vue d'ensemble de la méthodologie

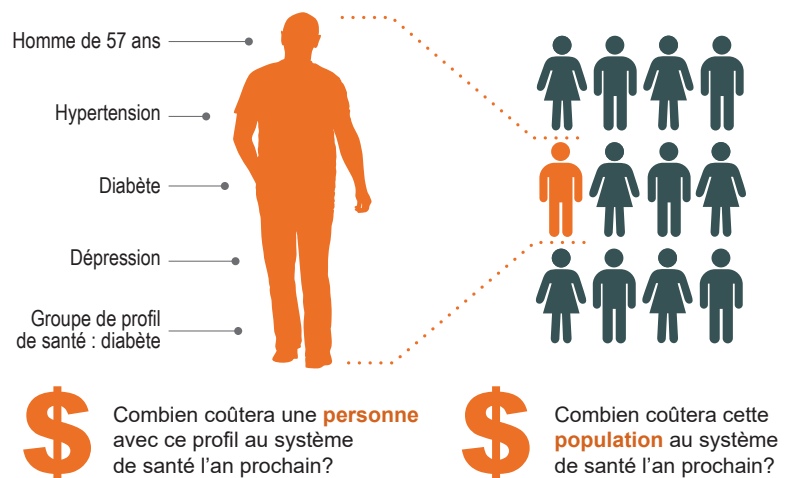
La méthodologie de regroupement de la population consiste à créer le profil clinique et le profil démographique de chaque membre d'une population, y compris les personnes qui n'utilisent pas le système de santé.

- **Profil clinique** : résume tous les états de santé identifiés à partir des données administratives sur les hospitalisations, les chirurgies d'un jour, les services d'urgence, les soins de longue durée, les services à domicile et les demandes de remboursement des médecins.
 - **Groupe de profil de santé** : désigne le problème de santé le plus complexe et le plus pertinent sur le plan clinique identifié à partir du profil clinique complet.
- **Profil démographique** : comprend des renseignements sur l'âge et le sexe provenant des données sur les personnes assurées. Ces données, détenues par les provinces et territoires, portent sur toutes les personnes admissibles aux services de santé financés par le secteur public.

Ces profils permettent de prédire les besoins en soins de santé de chaque personne. Ces besoins sont mesurés à l'aide d'un ensemble d'indicateurs, notamment les suivants :

- **Coûts prévus des soins de santé** : comprennent les coûts actuels et futurs qui incombent au système de santé.
- **Utilisation prévue de certaines ressources du système de santé** : comprend le nombre de consultations en soins primaires, le nombre de visites aux services d'urgence et la probabilité d'admission en soins de longue durée.

Classification clinique et indicateurs prévisionnels



Comment citer ce document :

Institut canadien d'information sur la santé. *Méthodologie de regroupement de la population* [fiche d'information]. Ottawa, ON : ICIS; 2020.

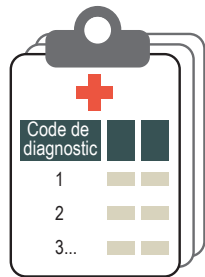
Exigences en matière de logiciels et de données

Les clients qui ont accès aux données suivantes peuvent appliquer la méthodologie à l'aide du logiciel élaboré par l'ICIS :

- Données cliniques sur les diagnostics et l'état fonctionnel, recueillies sur une période de 2 années consécutives et pouvant être couplées au niveau individuel; elles proviennent des données sur la facturation des médecins à l'échelle des patients, les hospitalisations, les chirurgies d'un jour, les services d'urgence, les services à domicile et les soins de longue durée;
- Données démographiques pouvant être couplées au niveau individuel; elles proviennent des données sur les personnes assurées (c.-à-d. qui détiennent un numéro d'assurance maladie valide).

Entrées et sorties du logiciel

Données sur une population définie



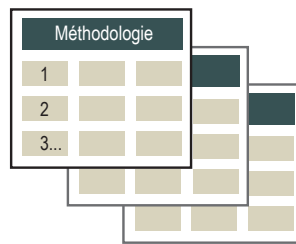
Données cliniques

- Hôpitaux
- Soins de longue durée
- Services à domicile
- Facturation des médecins

Données démographiques

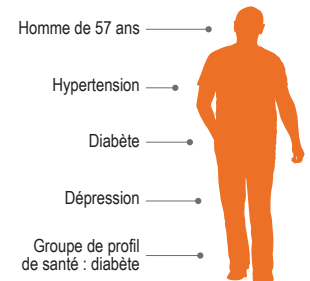
- Date de naissance
- Sexe
- Code postal

Le logiciel de regroupement de la population (fourni par l'ICIS) est utilisé pour appliquer la méthodologie



- Le logiciel traite les données d'entrée
- Les données sont couplées à l'aide du numéro d'assurance maladie

Le logiciel produit des profils cliniques et des indicateurs de ressources au niveau individuel



Les résultats peuvent être agrégés à l'échelle de la population pour la prise de décisions

Pertinence pour les soins de santé au Canada

La méthodologie de regroupement de la population de l'ICIS

- permettra aux planificateurs et aux décideurs des systèmes de santé d'appuyer leurs décisions sur des données probantes en temps réel;
- aidera l'ICIS et ses clients à faire un suivi de la santé et des maladies de la population;
- permettra de prévoir les tendances en matière d'utilisation des soins de santé et d'expliquer les variations dans l'utilisation des ressources;
- fournira une base aux modèles de financement;
- facilitera la normalisation des populations aux fins d'analyses entre les provinces et territoires.



Renseignements sur les données :

groupeclients@icis.ca

