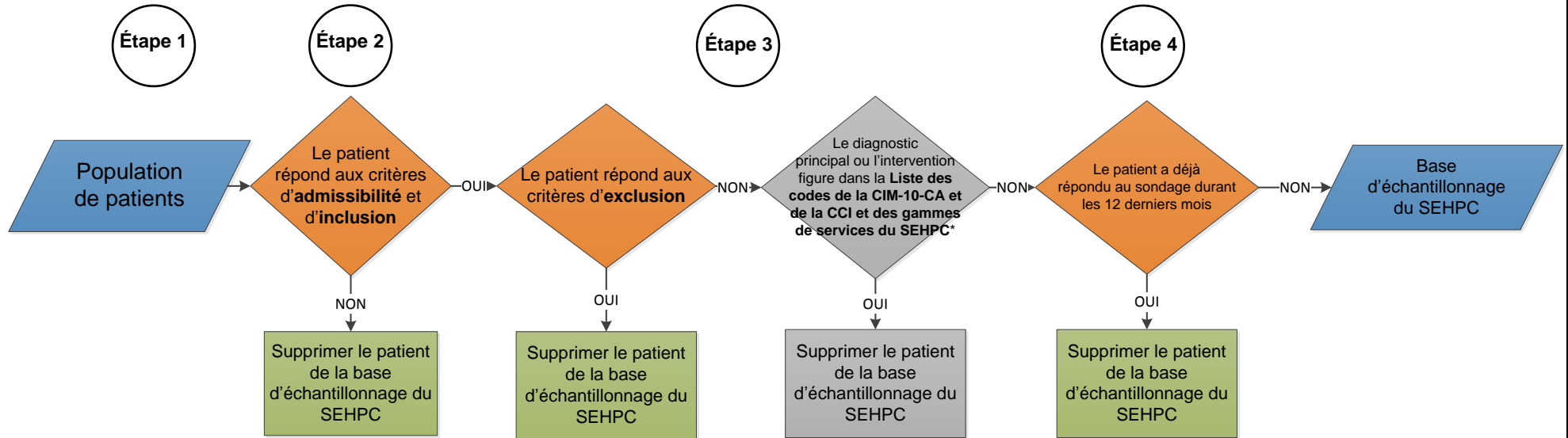
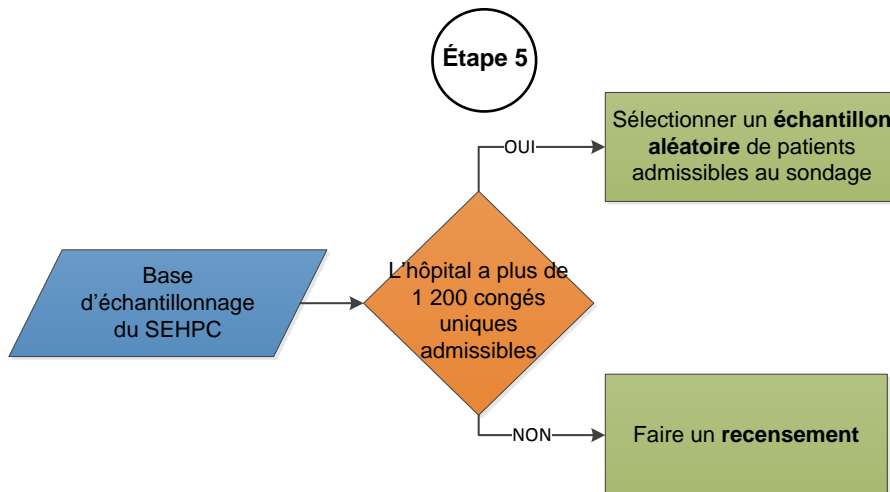


Sondage sur les expériences d'hospitalisation des patients canadiens (SEHPC) Protocole d'échantillonnage



* La Liste des codes de la CIM-10-CA et de la CCI et des gammes de services du SEHPC est à l'étude.



Étape 1

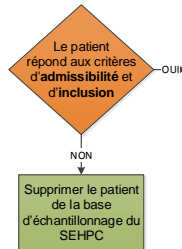
Déterminer la population de patients



- Déterminer la **population de patients*** en créant un fichier de données sur tous les congés durant la période sélectionnée (au moins 3 mois consécutifs)
- Expédier la trousse de sondage au plus tard à la fin du mois suivant celui au cours duquel le patient a reçu son congé, mais au plus tôt 48 heures après le congé

Étape 2

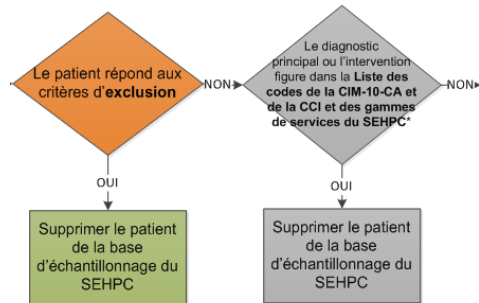
Appliquer les critères d'inclusion et d'admissibilité



- Utiliser les **critères d'inclusion et d'admissibilité *** pour limiter la population de patients ayant reçu leur congé aux cas admissibles seulement :
 - Supprimer les patients qui ne répondent pas aux critères d'inclusion et d'admissibilité de la base d'échantillonnage du SEHPC
- Critères d'inclusion et d'admissibilité :
 - Être âgé de 18 ans et plus au moment de l'admission
 - Être en vie au moment du congé
 - Avoir occupé un lit pour patient hospitalisé

Étape 3

Appliquer les critères d'exclusion

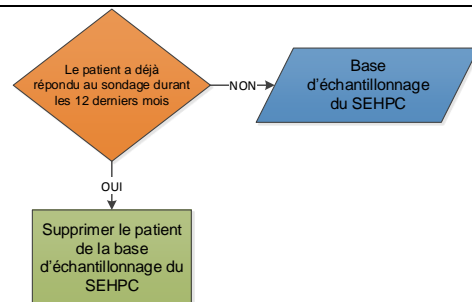


- Utiliser les **critères d'exclusion*** pour limiter la population de patients ayant reçu leur congé aux cas admissibles seulement :
 - Supprimer les patients qui répondent aux critères d'exclusion de la base d'échantillonnage du SEHPC
 - 3a) Utiliser les critères d'exclusion énumérés dans le Manuel de procédure du SEHPC
 - 3b) Utiliser la **Liste des codes de la CIM-10-CA et de la CCI et des gammes de services du SEHPC **** pour déterminer les patients à exclure selon les services reçus durant le séjour à l'hôpital (actuellement à l'étude)

Remarque : En plus d'appliquer les critères d'exclusion, supprimez les patients dont les coordonnées sont incomplètes (adresse postale, numéro de téléphone ou adresse de courriel) au cours de cette étape.

Étape 4

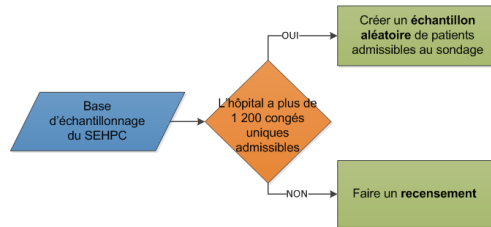
Procéder à la déduplication



- Procéder à la **déduplication*** en supprimant de la base d'échantillonnage du SEHPC les patients sélectionnés pour le sondage dans le même hôpital au cours des 12 derniers mois

Étape 5

Créer une base et sélectionner une méthodologie d'échantillonnage



- Après l'application des critères d'inclusion et d'exclusion, et après la déduplication par étapes consécutives, le fichier de données obtenu devient la base d'échantillonnage du SEHPC.
- Diverses **méthodologies d'échantillonnage*** peuvent être utilisées pour sonder les patients faisant partie de la base d'échantillonnage, selon les préférences de l'hôpital et le nombre de congés uniques admissibles par exercice financier.
 - Option 1 : Tentative de recensement (< 1 200 congés uniques par exercice financier)[†]
 - Option 2a : Création d'un échantillon aléatoire simple (> 1 200 congés uniques par exercice financier)[‡]
 - Option 2b : Création d'un échantillon aléatoire stratifié [‡]
 - Option 2b (i) : Échantillon aléatoire stratifié proportionnel
 - Option 2b (ii) : Échantillon aléatoire stratifié non proportionnel

[†] Option 1 : Taille d'échantillon requise pour inclusion dans les rapports comparatifs publics : ≥ 100 sondages remplis

[‡] Option 2 : Taille d'échantillon requise pour inclusion dans les rapports comparatifs publics : ≥ 300 sondages remplis