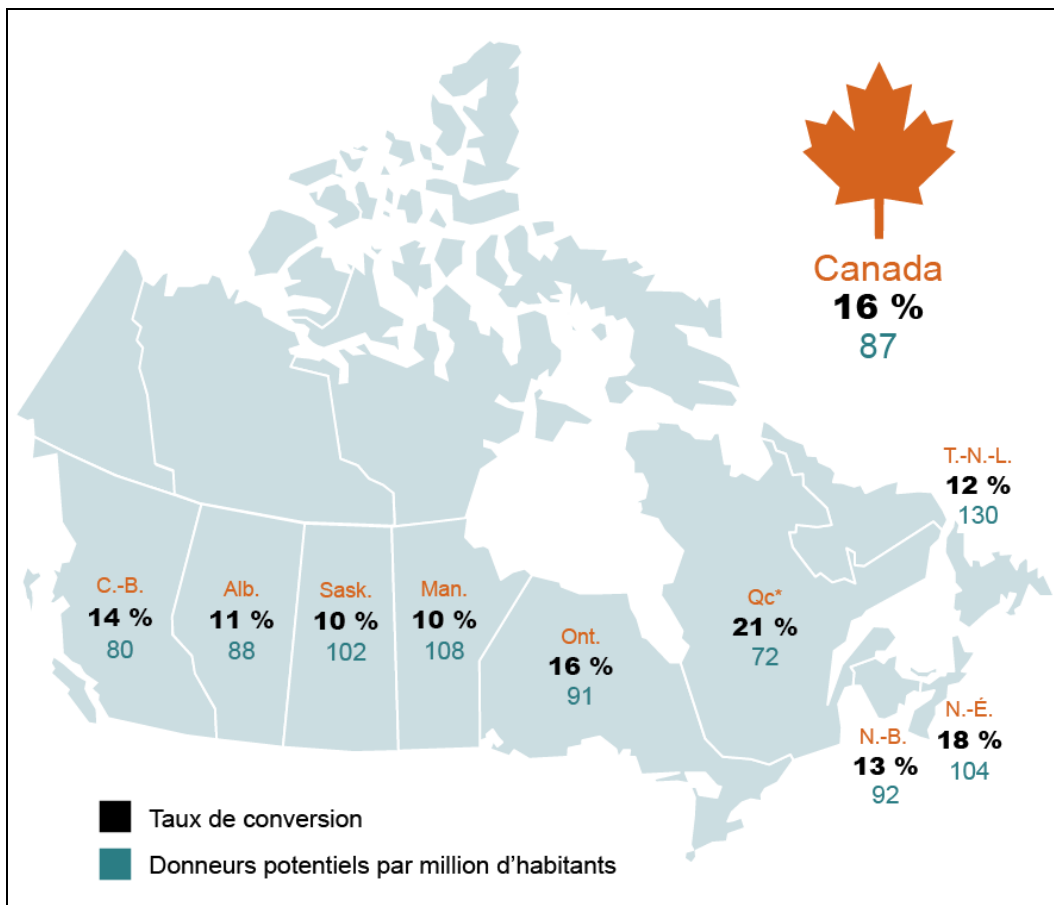


Taux de conversion et nombre de donneurs potentiels par million d'habitants, par province, 2008 à 2012*



Remarques

* Les taux présentés excluent le Québec en 2012.

Les critères d'exclusion stricts sont utilisés pour les donneurs de moins de 70 ans.

Sources

Base de données sur la morbidité hospitalière et Registre canadien des insuffisances et des transplantations d'organes, 2008 à 2011 (Québec) et 2008 à 2012 (les autres provinces), Institut canadien d'information sur la santé; estimations démographiques de Statistique Canada, 2011 (Québec) et 2012 (les autres provinces).