

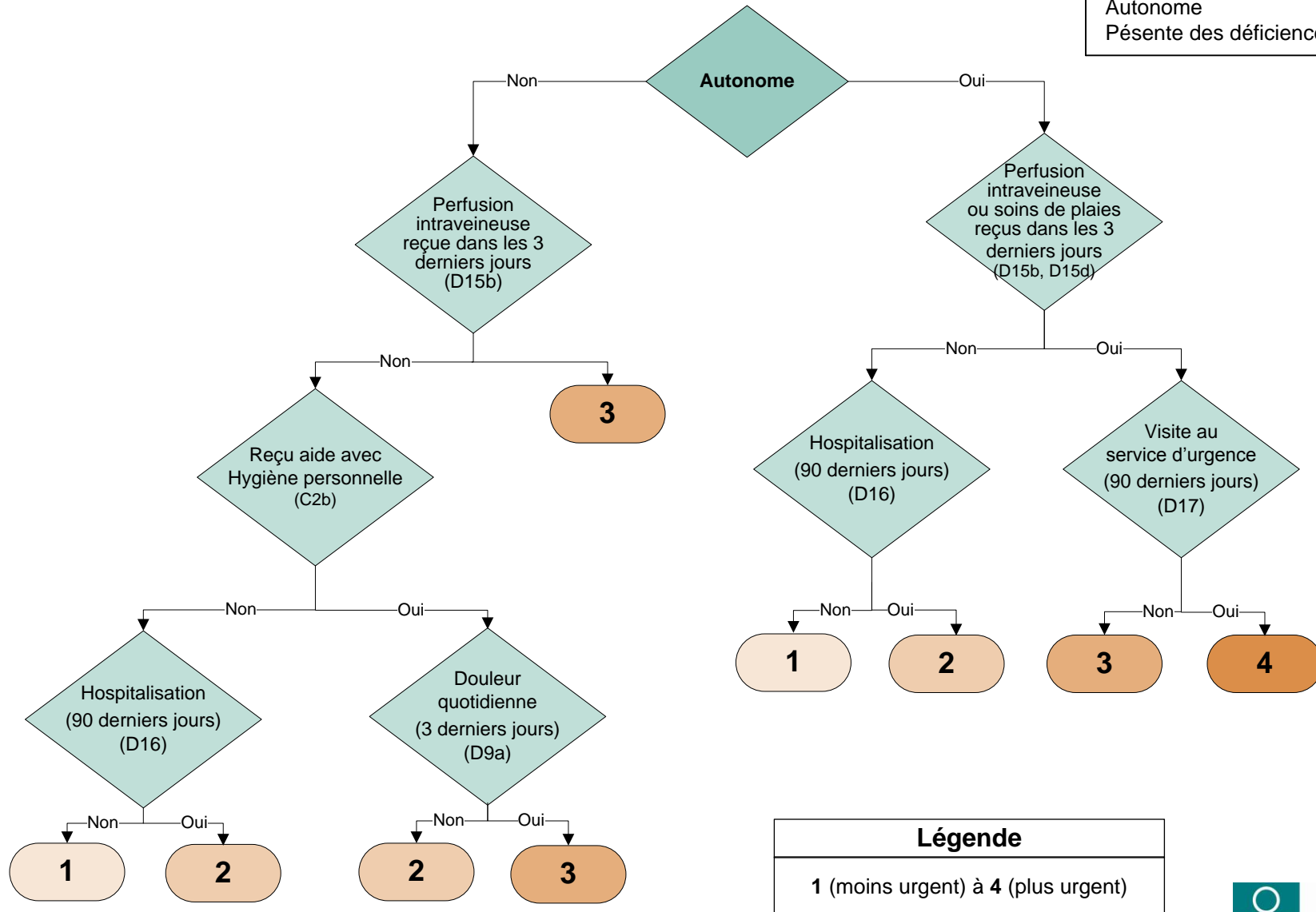
Étude de l'Algorithme d'urgence des services



Intégré à l'évaluation à l'accueil interRAI, *demande en provenance d'un milieu communautaire ou hospitalier*

Sert à identifier les personnes qui ont besoin de services urgents, p. ex. perfusion intraveineuse ou soin des plaies.

Indice d'autonomie	
Autonome	0 = Oui
Présente des déficiences	1 = Non



Légende
1 (moins urgent) à 4 (plus urgent)

