

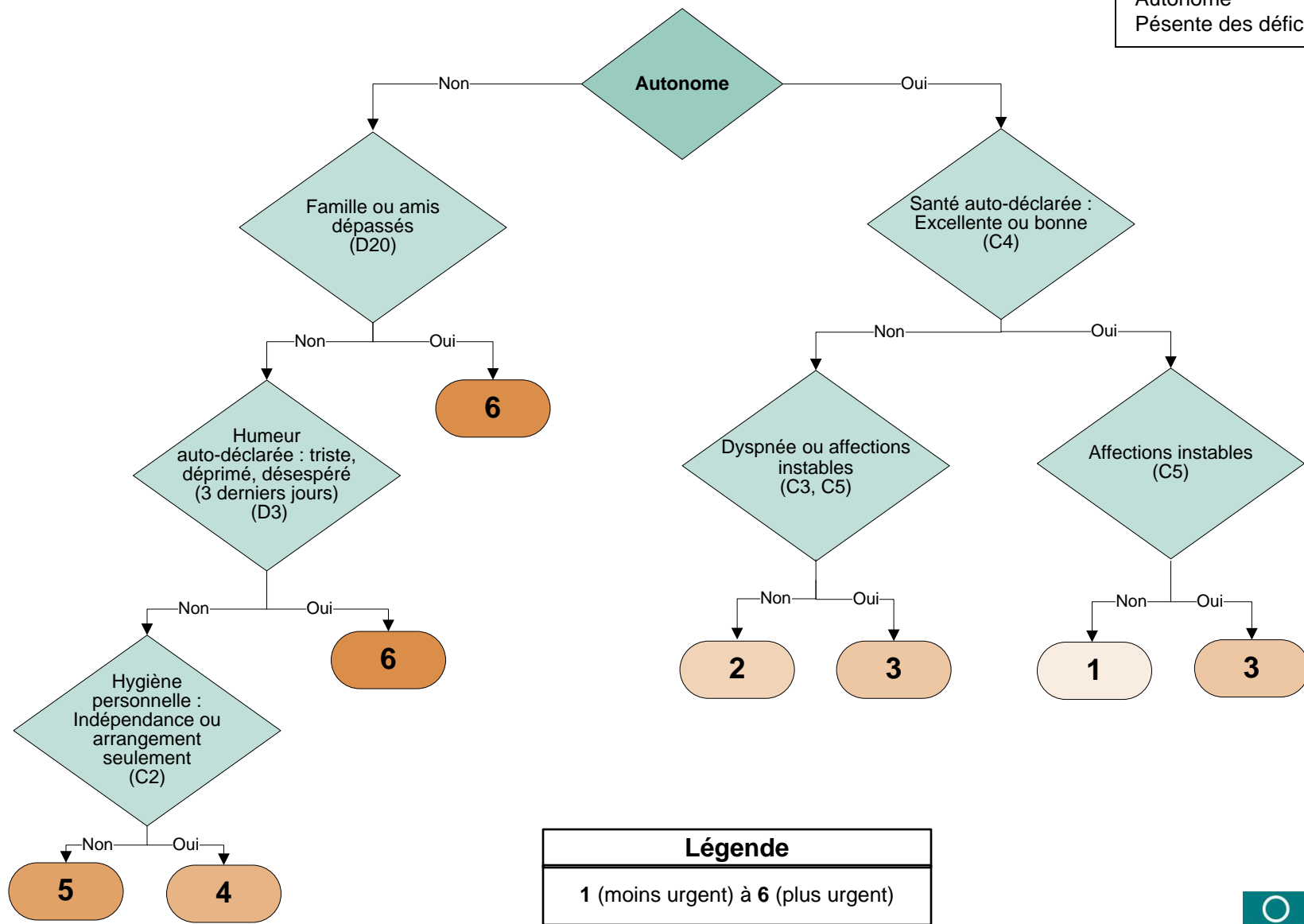
# Étude de l'Algorithme d'urgence de l'évaluation



Intégré à l'évaluation à l'accueil interRAI, *demande en provenance d'un milieu communautaire ou hospitalier*

Mesure le besoin et l'urgence d'une évaluation de suivi complète, p. ex. RAI-HC

Indice d'autonomie	
Autonome	0 = Oui
Présente des déficiences	1 = Non



Légende
1 (moins urgent) à 6 (plus urgent)